

PRDW : Mise en place d'une solution décisionnelle (Datawarehouse Teradata et Reporting Power BI)

Agenda

- Présentation de SMART TEEM
- Présentation de l'étude de cas
- Déroulement et planning
- Méthodologie de travail
- Suivi et pilotage

Présentation de SMART TEEM

- Nos valeurs
- Notre offre
- Notre démarche
- Notre équipe

SMART TEEM : Votre partenaire Data

Transformer les défis en opportunités

- SMART TEEM, jeune entreprise innovante, conçoit et met en œuvre de solutions Data & IA à forte valeur ajoutée
- Nous accompagnons nos clients, tout au long des phases projet, à travers une approche « Proof Of value » et une démarche agile et démonstrative.
- Nos consultants s'engagent, au quotidien, à partager leur savoir-faire et savoir-être pour mener à bien les projets de nos clients.



Nos valeurs

Jeune et dynamique, l'esprit Smart Teem est d'innover.
La qualité, la transparence et l'engagement sont au cœur des préoccupations de tous les membres de l'équipe, pour satisfaire et construire des relations de confiance.



QUALITE



TRANSPARENCE



ENGAGEMENT

Notre offre

Une offre sur-mesure qui saura répondre à tous vos besoins

SMART TEEM vous accompagne dans la mise en valeur de vos données, grâce à une offre globale unique pour construire votre stratégie data ajustée à vos besoins

« La donnée est l'affaire de tous »

1

ACCOMPAGNEMENT

2

SKILLS & EXPERTISE
& INDUSTRIALISATION

3

EXPERIMENTATION &
WORKSHOPS

Durant tout le projet
Pilotage & Delivery Management



PostgreSQL



ORACLE

teradata.



qlik



Notre offre

1

ACCOMPAGNEMENT



Analyse
des données



Définition KPI et use
case Data & IA



Architecture &
modélisation

2

SKILLS & EXPERTISE & INDUSTRIALISATION



Ingestion des
données



Stockage et
historisation



Traitements &
transformations



API &
Services



Gouvernance &
Data Quality



Modèle
ML & DL

3

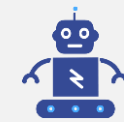
EXPERIMENTATION & WORKSHOPS



Restituion & Data
Viz



Aide
à la décision



Automatisation &
Prédictif



Notre démarche



Innovation

- **Notre Open Lab est le votre !**
- **Learn** by doing
- Outils & **Assets**



Démonstration

- Cas d'usages **réels**
- Data **Visualisation**
- **Engagement** sur les résultats



Agilité

- Amélioration **continue**
- Cycle itératif
- **Proactivité**

Notre équipe

Une équipe pluridisciplinaire spécialisée dans les métiers de la Data.

Esprit agile, **proactivité** et **engagement** sont au cœur des préoccupations de tous les membres de l'équipe



Business Manager



Data Manager



Data Engineer



Data Scientist / AI Engineer



Business Analyst



Data Architect



Data Analyst



Full Stack Developer

Notre organisation

Pôle transverse : RH, Business, Communication & Marketing

Business Intelligence
(Teradata)

Reporting, Data Viz &
Analytics

Engineering
(Big Data & Cloud)

Open Lab : Formation, Certification, R&D, Innovation et Solution

Notre Open Lab

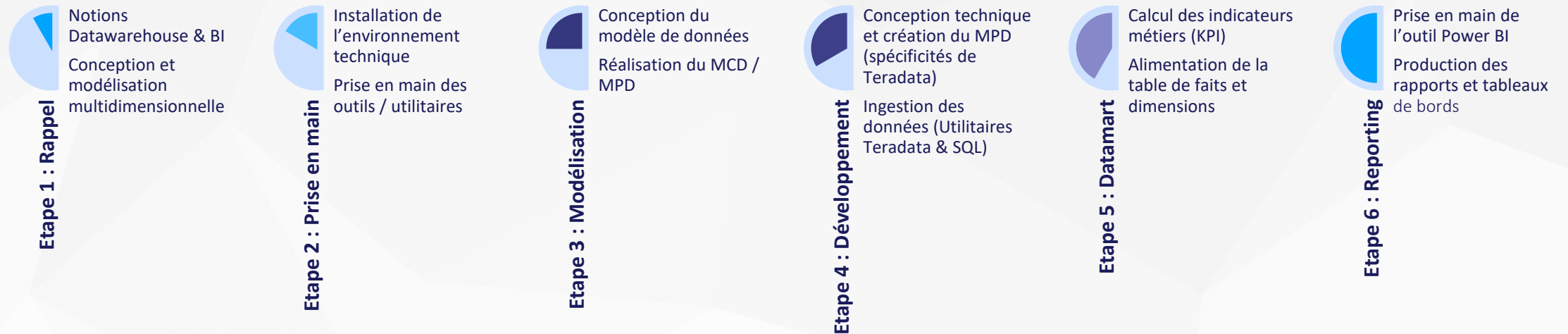


Présentation de de la PRDW

Mise en place d'une solution
décisionnelle
(Datawarehouse Teradata, et
Reporting Power BI)

Présentation générale (1/2)

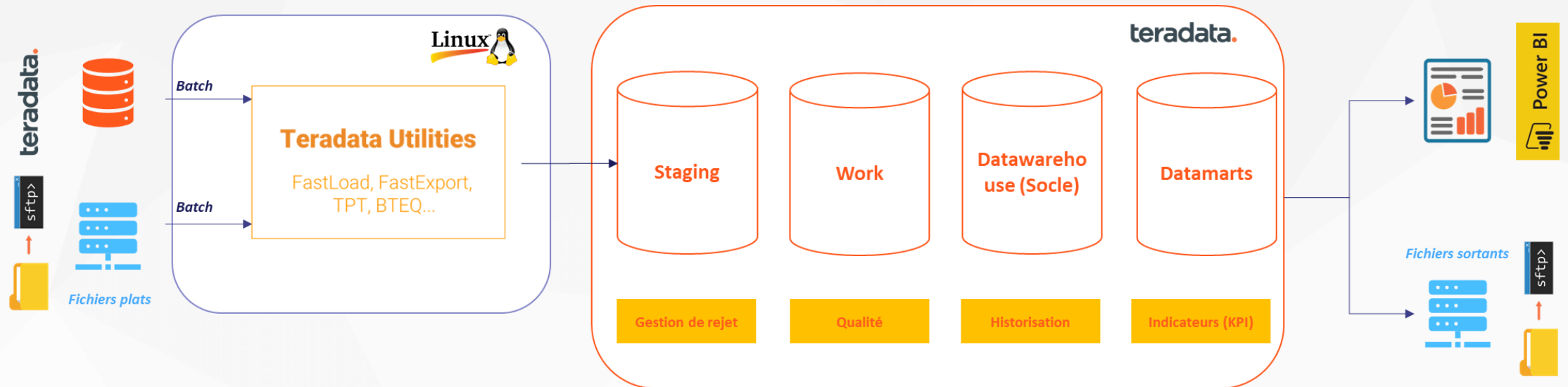
- Ce projet vise à mettre en œuvre une solution décisionnelle (Datawarehouse et Datamarts) pour la production des indicateurs et la réalisation des tableaux de bords. Dans ce cadre, les étudiants seront accompagnés par un expert BI / Architecte Data tout au long du projet.
- Les phases / étapes clés du projet :



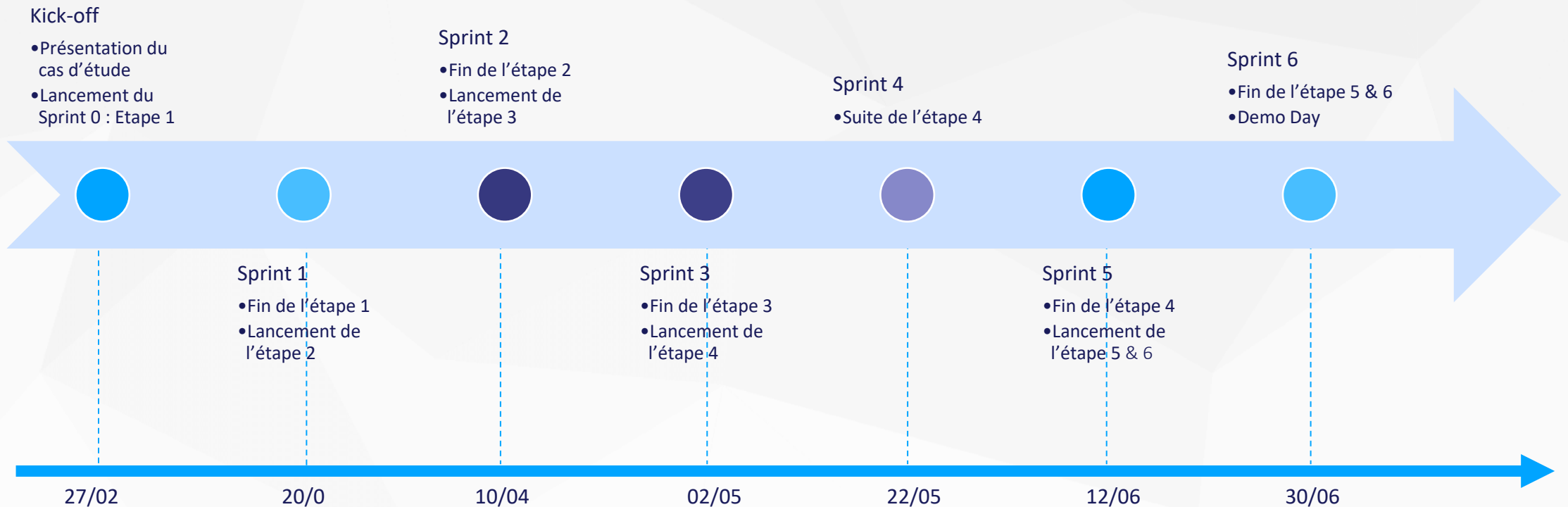
- Les livrables attendus :
 - Modèle de données
 - Data mapping
 - Composants logiciels (scripts Shell, TPT, SQL, Power BI ...)
- Un des objectifs de la formation est de préparer les étudiants à réussir la certification "Teradata Vantage Associate"

Présentation générale (2/2)

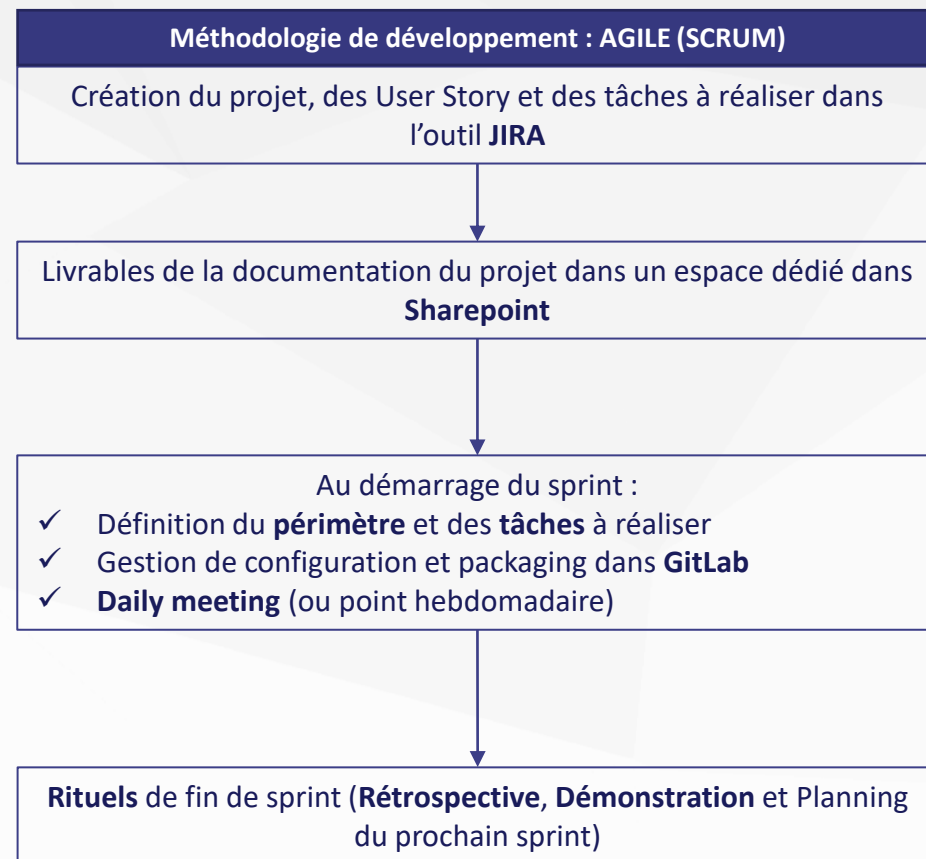
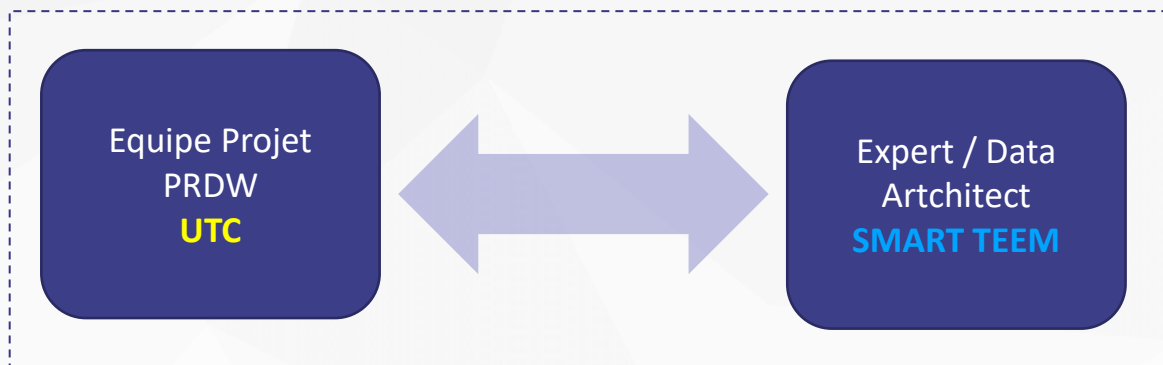
- Cas d'application (Banque) : Schéma simplifié d'architecture



Déroulement et planning



Méthodologie de travail



Outils & Méthodes



GitLab

Suivi et pilotage

- Intervention de SMART TEEM, en présentiel à l'UTC, 1 fois toutes les 2 semaines
- Suivi hebdomadaire de l'avancement des travaux (via Teams)
- Création d'un canal Teams pour faciliter les échanges et la communication
- Création d'un dossier Sharepoint, pour partager la documentation du projet
- Création d'un projet GitLab pour la gestion de configuration et versionning

MERCI POUR VOTRE
ATTENTION

