

UNIVERSITÉ DE TECHNOLOGIE COMPIÈGNE

Semaine du Développement Durable 2013

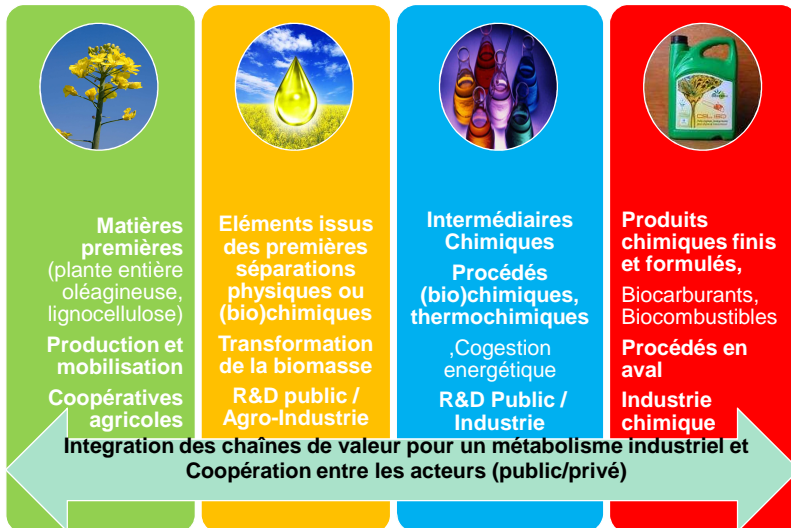
Vers une bioraffinerie intégrée et territoriale en Picardie ?

Cartographie sémantique des acteurs du projet PIVERT

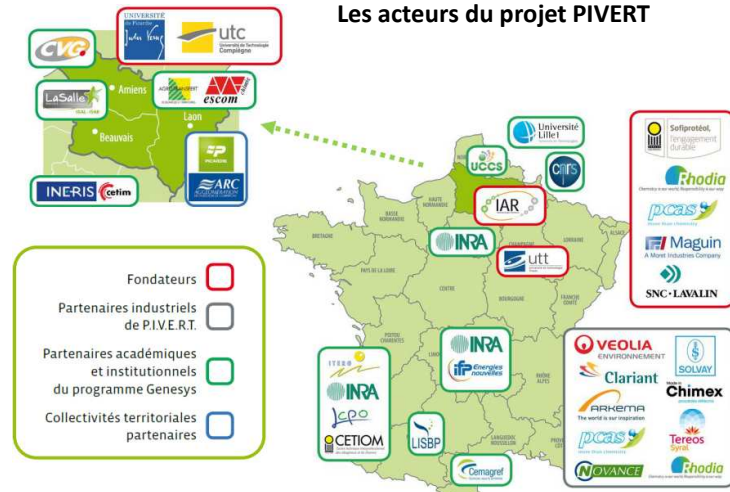
Qu'est-ce que le projet PIVERT ?

- Développement d'une chimie renouvelable utilisant des matières premières d'origine végétale oléagineuse
- Transformation en produits à haute valeur ajoutée (Agromatériaux, Biomolécules, Bioenergies, Ingrédients)
- Application du concept de la **bioraffinerie du futur, dite intégrée** et d'une logique d'un nouveau « **métabolisme industriel** » : Regroupement de l'ensemble des unités sur un même site et au sein d'un territoire
- Mutation profonde du système sociotechnique de la filière agroindustrielle oléagineuse

Représentation schématique de la chaîne de valeur de la bioraffinerie intégrée et les enjeux organisationnels de l'innovation



Les acteurs du projet PIVERT



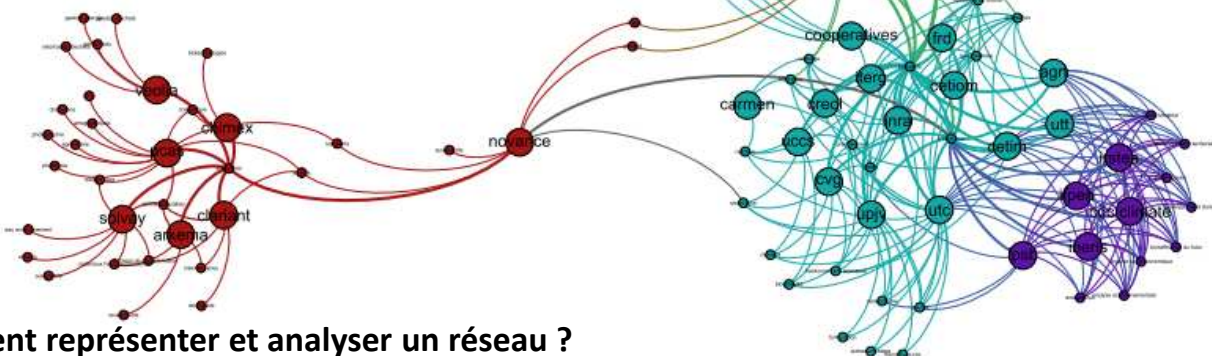
Objectifs et Methodologie

Comment comprendre la dynamique et les conditions de réussite de la bioraffinerie et comment favoriser son émergence ?

- Identification et analyse des réseaux d'acteurs parties prenantes
- Réalisation des enquêtes concernant les enjeux et des verrous à dépasser
- Comparaison avec d'autres bioraffineries intégrées réalisées
- Constitution des scénarios d'organisation et d'encastrement territorial

Cartographie sémantique (GEPHI) (basée sur des mots clef) des acteurs de la filière oléagineuse

- Industrie chimique
- Agro-Industrie
- Recherche public PIVERT - Genesys) + coopératives agricoles



Comment représenter et analyser un réseau ?

L'exploitation du logiciel GEPHI permettra de :

- Cartographier le réseau de la bioraffinerie géolocalisée et ego-centrée
- Analyser et représenter la dynamique de l'intégration des acteurs clés et le degré de coopération
- Améliorer le réseautage entre les acteurs et harmoniser l'organisation de l'innovation