



Ecodesign - LCA – Life Cycle Assessment tools

Evea Conseil

56, Boulevard de la Fraternité - 44100 NANTES
58, Bd Niels Bohr BP 52132 - 69603 Villeurbanne Cedex
Technopole de l'Aube - 2, rue Gustave Eiffel
local UE18 - BP601 - 10901 Troyes Cedex
Tél. +33 (0)9 63 48 50 16
www.evea-conseil.com

Eco-conception

Fabriquons des solutions durables



DD01

Le 25 janvier 2012

Fabien Bouton

Designer conseil éco-conception

f.bouton@evea-conseil.com - 06 62 45 81 92

EVEA – fabrique de solutions durables

Entreprise créée début 2005

Vocation

« Contribuer au développement durable par l'éco-conception de produits et services.
Partager notre expertise et transférer la compétence. »

The screenshot displays the EVEA website interface. At the top, three main service areas are highlighted: 'évaluer vos impacts environnementaux', 'innover de l'amélioration à la rupture', and 'communiquer de façon responsable'. Below these are icons representing various services like a bicycle, a house, a person, and a factory. A navigation bar contains the following items: 'EVEA', 'CONSEIL', 'FORMATIONS', 'OUTILS LOGICIELS', and 'R&D'. A 'contactez nous' button is visible on the left. A central text block reads: 'De l'ACV à l'éco-design, de l'évaluation à l'action : une offre globale pour l'éco-conception de vos produits et services'. A word cloud in the center features terms such as 'Formation', 'Bilan Carbone', 'FDES', 'Analyse de Cycle de Vi', 'Eco-conception', 'Eco-design', 'Eco-innovation', 'Eco-communication', and 'MAJ'. A small inset box on the left contains the text: 'Affichage environnemental Les savoirs faire et les outils d'EVEA au service de l'affichage Bien avant cette mise sous les projecteurs médiatiques de l'expérimentation, EVEA en coulisse a...'

www.evea-conseil.com

EVEA – fabrique de solutions durables

Une équipe de 28 consultants formateurs ayant une culture conception de produits et environnement

Consultants
Produits grande consommation,
packaging, déchets

Ingénieurs conseil éco-conception
Evaluation environnementale
Analyse du Cycle de Vie

Designers conseil
Evaluation environnementale
Recherche de solutions
Communication

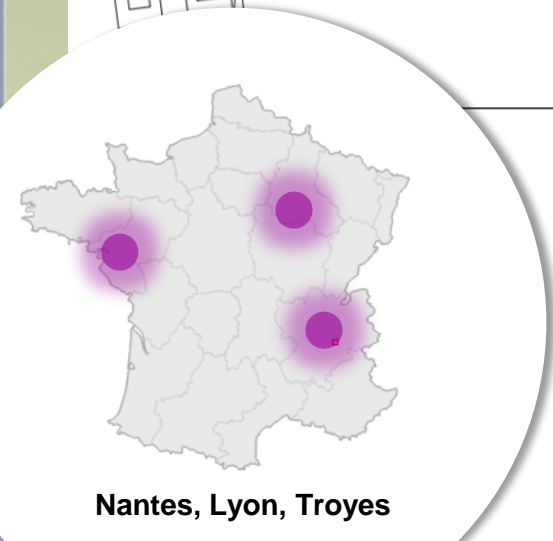
Contacts administratif
pour les facturations
mp.elie@evea-conseil.com
et les formations
s.mahy@evea-conseil.com

Consultants
Bilan Carbone

Consultants
Produits électriques électroniques
et Green IT

Consultant
en stratégie

Consultants Batiments
et matériaux
de construction



Nantes, Lyon, Troyes

L'éco-conception est partout !

Eco-conception - créativité



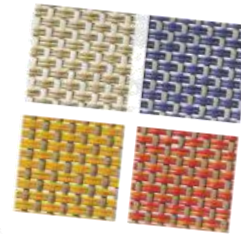
Quiksilver



Packaging luxe



Spontex



Ferrari textile



BIC



Un paquet de café équitable



ATM



Des bateaux
STX - DCNS



L'Oreal professionnel



Butagaz



Parc expo Nantes

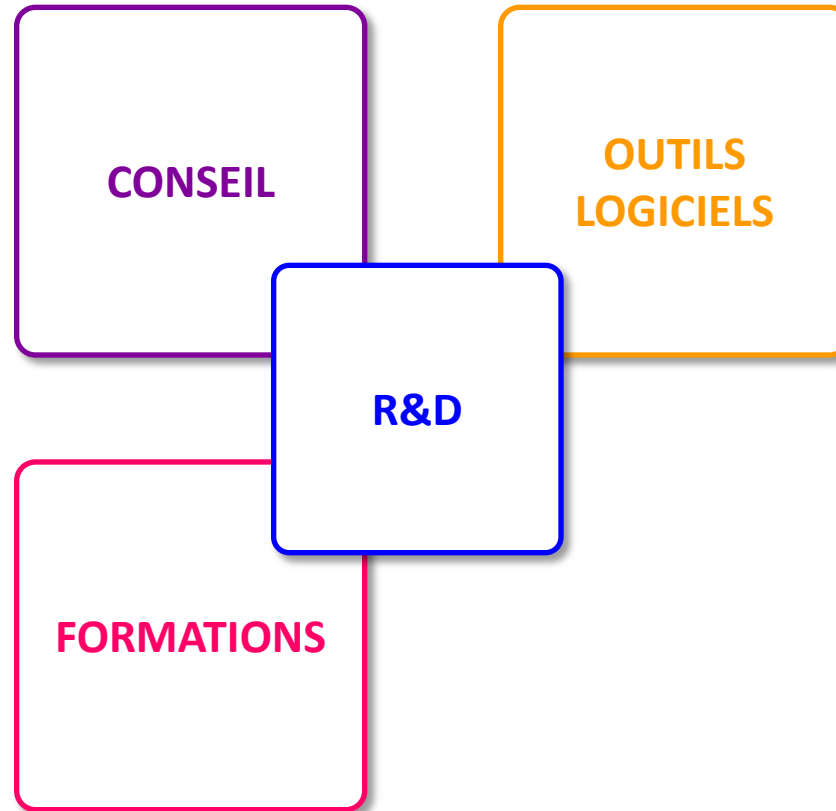
Aide à la décision
Bilan Carbone
ACV

Distribution d'outils d'Analyse de
Cycle de Vie

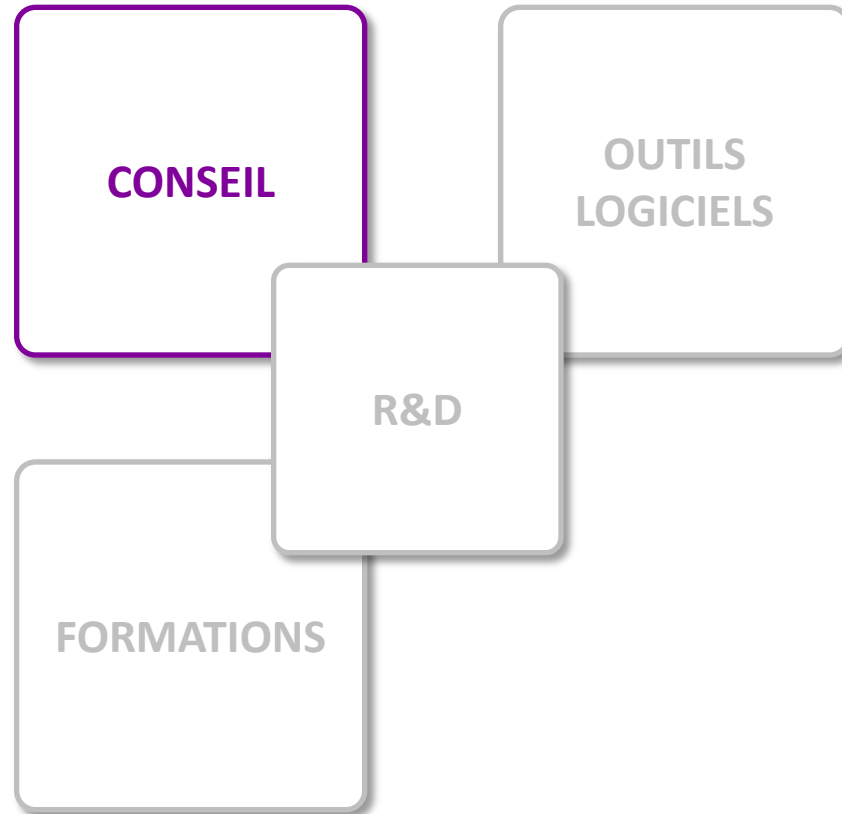


... par EVEA

Les métiers d'EVEA



Les métiers d'EVEA



1 EVALUATION



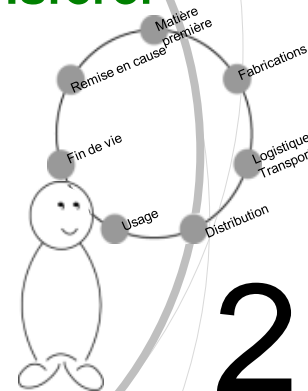
ACV
BILAN CARBONE ©
EVALUATION ENVIRONNEMENTALE SIMPLIFIEE
DÉVELOPPEMENT ET MISE A DISPOSITION D'OUTILS

L'éco-conception... 3 savoir-faire à transférer

3 COMMUNICATION



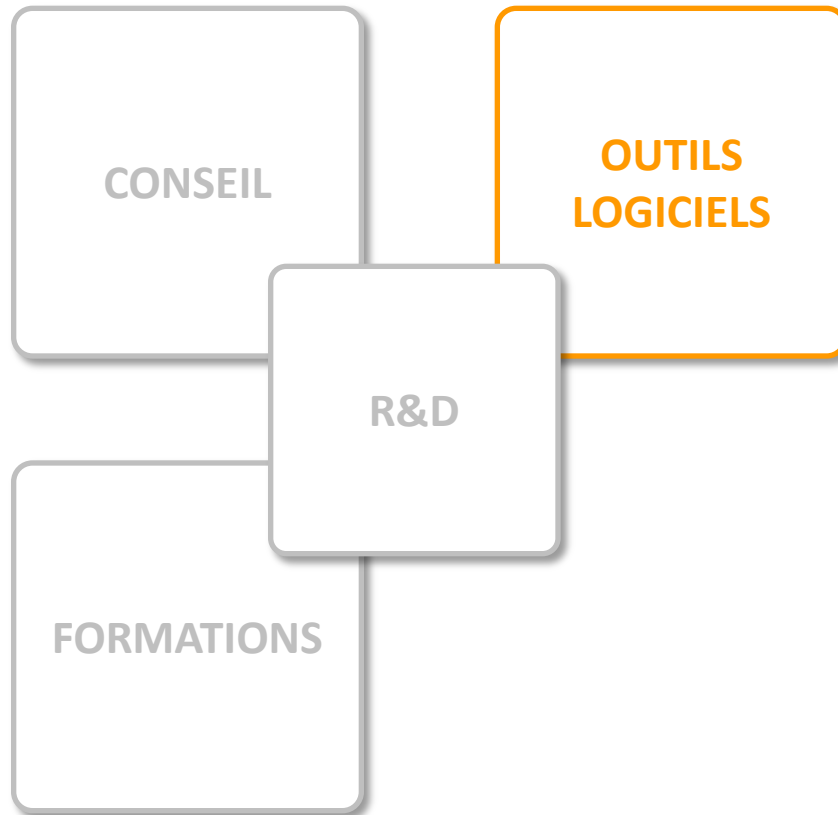
ACCOMPAGNEMENT A LA COMMUNICATION ENVIRONNEMENTALE
VALIDATION / CERTIFICATION DE LA COMMUNICATION ENVIRONNEMENTALE



2 INNOVATIONS

WORKSHOP / SÉANCE DE CRÉATIVITÉ : animation ou participation
PROPOSITIONS DE CONCEPTS : éco-solutions et/ou éco-produits
ECODESIGN GLOBAL : emballages, supports de communication, etc.
CAHIER DE TENDANCES : Veille produits, process et matériaux
CONCOURS ECODESIGN : Organisation et/ou expertise environnementale
MÉTHODES ET GUIDES

Les métiers d'EVEA



ACV simplifiée



Evaluation Quali / Quanti



FDES (Fiches de Déclaration Environnementales et Sanitaires) - Bâtiment



ACV



Management de flux



Evaluation environnementale et économique - Tertiaire

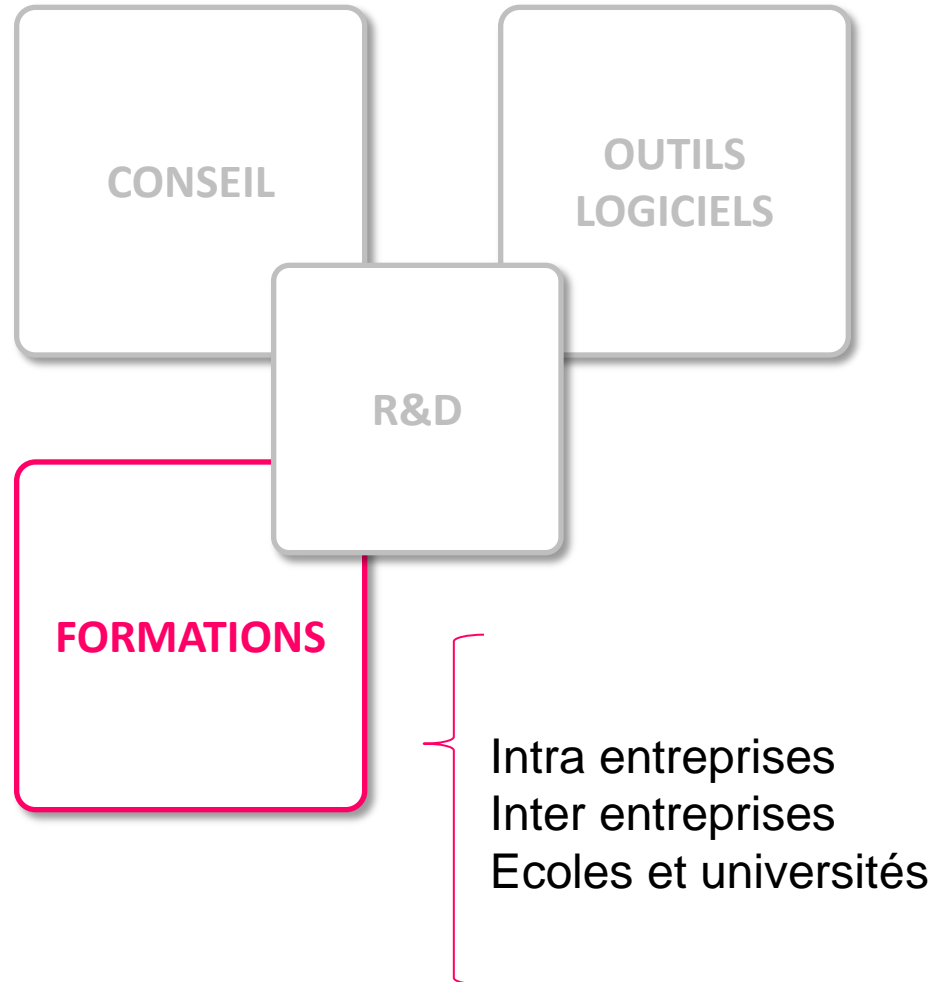


Reporting Carbone



Automatisation de l'affichage environnemental

Les métiers d'EVEA



Les métiers d'EVEA



Eco-conception (2j)

Connaître les notions d'éco-conception
Identifier les freins et leviers d'une telle démarche
Connaître les outils et méthodes disponibles
Avoir les éléments pour pouvoir mettre en place des projets en interne.



ACV et SimaPro (1 à 4j)

Connaître les principes fondamentaux d'une ACV, connaître les normes ISO 14040 et 14044 permettant de réaliser une ACV, connaître les différents chapitres d'un rapport d'ACV, comprendre les résultats d'une ACV, savoir manipuler les fonctionnalités de base et avancées de SimaPro.



Réalisation de FDES (2j)

Savoir modéliser un cycle de vie avec le logiciel d'ACV SimaPro. Utiliser les résultats de cette analyse pour établir une Fiche de Déclaration Environnementale et Sanitaire (FDES) selon la norme NF P 01-010.



MFA avec Umberto (2j)

Présenter la méthodologie générale des analyse des flux de matériaux (MFA). Mettre en pratique ces notions par l'utilisation du logiciel Umberto®.



Communication Environnementale (2j)

Développer une communication responsable avec des supports de communication qui limitent l'empreinte environnementale. Rédiger des arguments pertinents, exacts, vérifiables et compréhensibles.



Affichage Environnemental (1j)

Connaître le contexte de l'affichage environnemental (réglementation, initiatives pilotes)
Maîtriser les notions essentielles d'analyse environnementale d'un produit
Connaître les outils et méthodes disponibles
Avoir les pré requis pour mettre en place l'affichage et la communication associée.

www.evea-conseil.com/formations



Notre vocation :

- Partager notre expérience
- Transférer nos compétences

→ Quelques success stories !

1. R&D – Eco-ergo-conception



HN
HYDROVIDEO

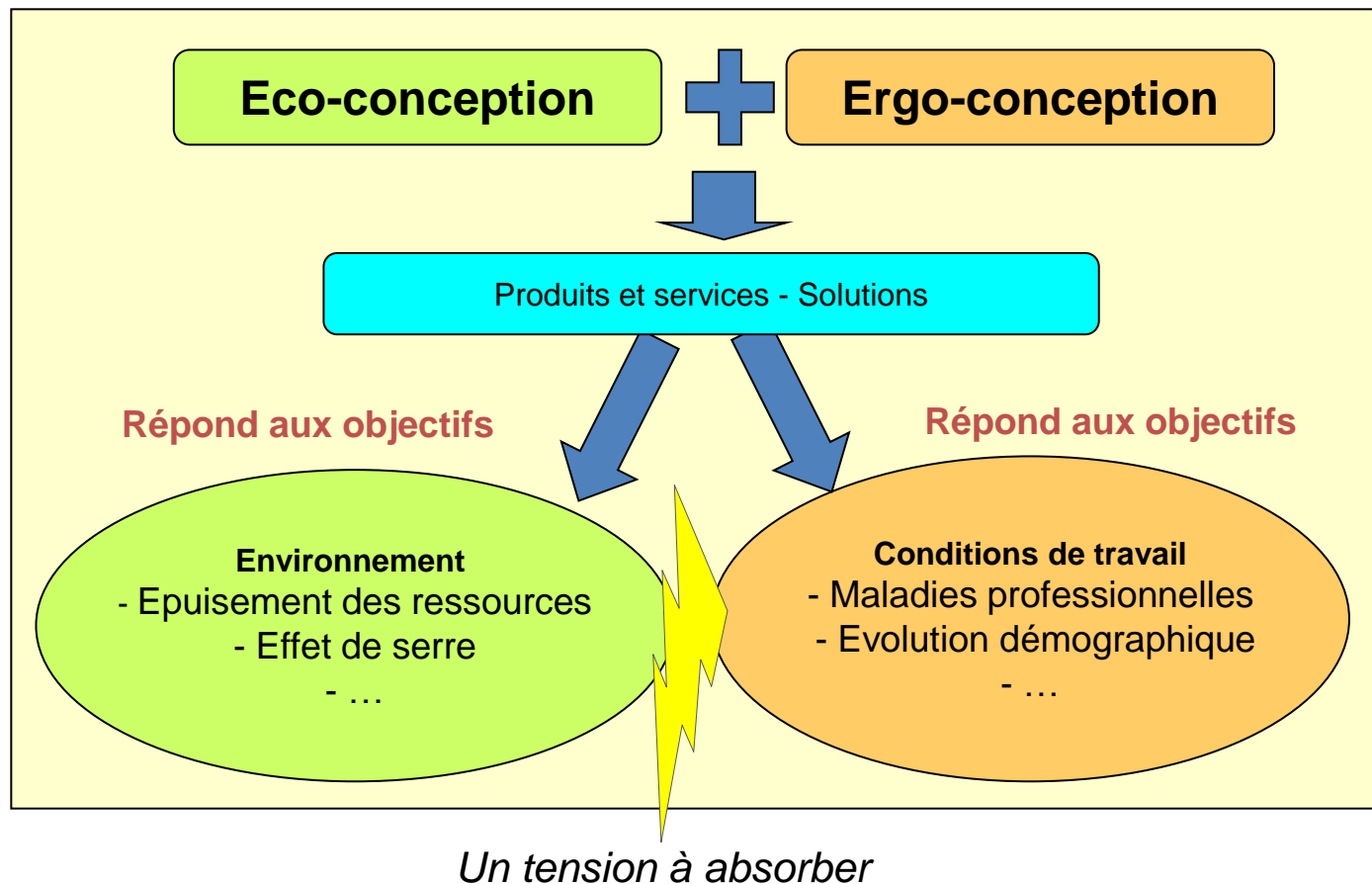
Appareil portatif de visualisation de l'état des canalisations.

Développer une méthodologie d'éco-conception et ergo-conception d'un appareil de visualisation de l'état des canalisations.

Projet SPIRE (Solutions Produits Innovants de Responsabilité Environnementale et Sociale) dans le cadre des projet R&D ADEME 2010 en partenariat avec l'ARACT.

1. R&D – Eco-ergo-conception

Apporter un regard extérieur et faire appel à une équipe pluridisciplinaire pour résoudre les tensions du projet (Design, Ingénieur Environnement, Ergonome)



ENJEUX

La fonction principale : visualiser / diagnostiquer l'état des canalisations

Le châssis c'est :

50% des impacts environnementaux en cycle de vie
10 kg d'acier peint, soit 40% de la masse totale

La fonction principale est assurée par 30% de la masse totale du produit

Le jonc c'est :

30% des impacts environnementaux en cycle de vie
30 mètres de jonc dont 15% seulement utilisé en moyenne

L'appareil, c'est d'un point de vue ergonomique :

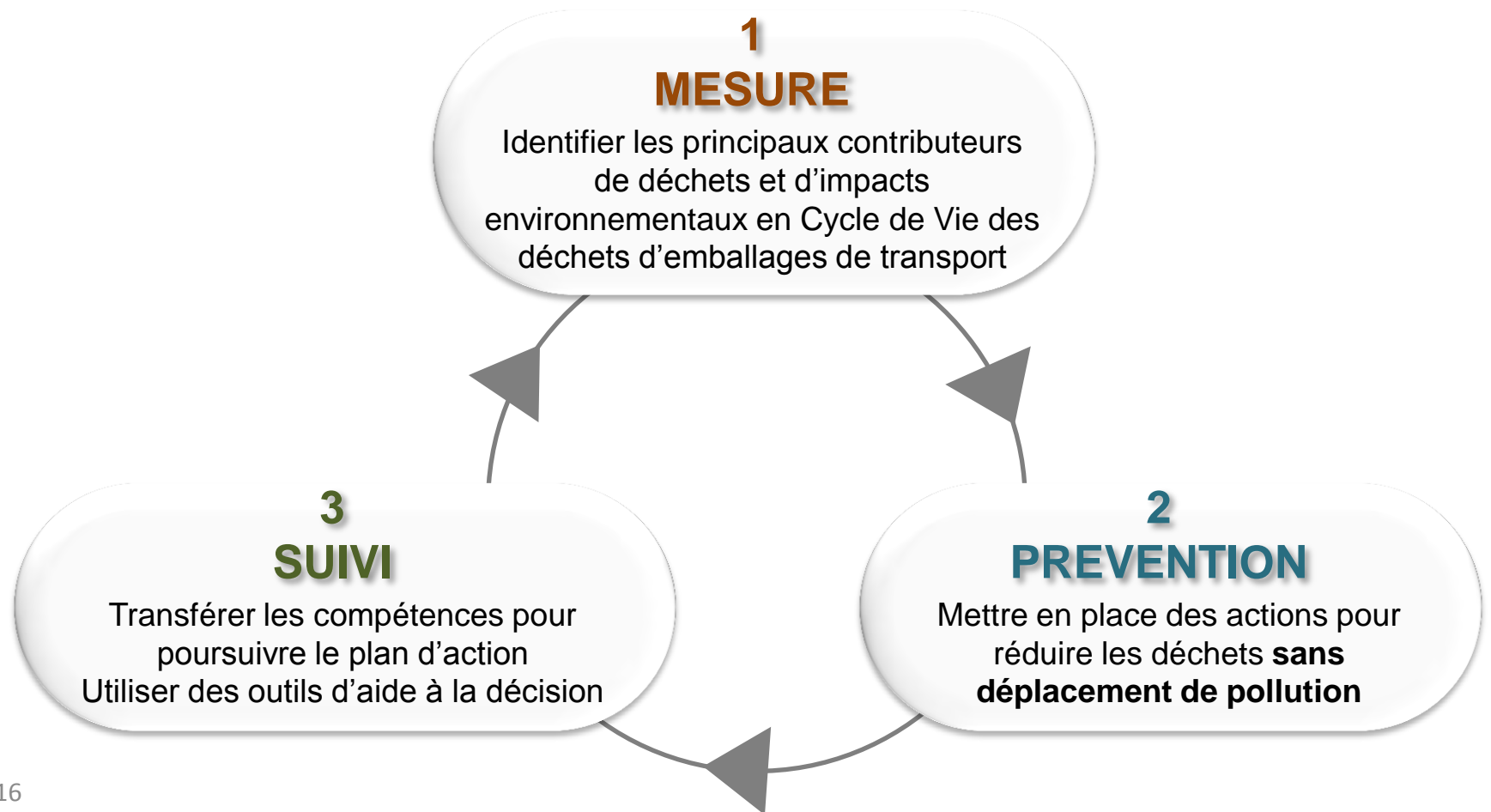
Des difficultés d'assemblages et de soudures (postures à risques)
Une masse importante et une mobilité restreinte
Une manipulation contraignantes sur le terrain



2. Travailler sur le fond, au niveau industriel



Réduire la quantité de déchets d'emballages de transport de L'OREAL, dès le lancement de nouveaux produits, par une démarche d'éco-conception en cycle de vie



3. ACCOMPAGNER SUR LE LONG TERME



3. ACCOMPAGNER SUR LE LONG TERME

Bilan Carbone



**Créativité
Innovation**



**Evaluation
environnementale**



Formations



4. Accompagner pour l’Affichage Environnemental



+ de 1500 produits étiquetés !



...et vos envies prennent Vie!

LA MAISON DE DEMAIN

Mieux vous informer pour mieux choisir.

LEROY MERLIN PARTICIPE À L'EXPÉRIMENTATION NATIONALE D'AFFICHAGE ENVIRONNEMENTAL, lancée par le Ministère de l'Environnement, du Développement Durable, du Transport et du Logement sur 4 catégories de produits : PEINTURES, COLLES, ISOLANTS, STRATIFIÉS.

Pour vous aider à choisir des produits à FAIBLE IMPACT ENVIRONNEMENTAL, le niveau de performance associée est indiqué sur l'étiquette :

Impact FAIBLE Impact ÉLEVÉ

Le calcul de la note comprend les étapes d'extraction des matières premières, de fabrication, de transport et de gestion des déchets en fin de vie du produit. Cette note est la moyenne des notes obtenues pour le produit sur 4 types d'impacts, qui, dans le cas des MATERIAUX D'ISOLATION, sont les suivants :

- Changement climatique
- Épuisement des ressources
- Consommation en énergie non renouvelable
- Pollution de l'air

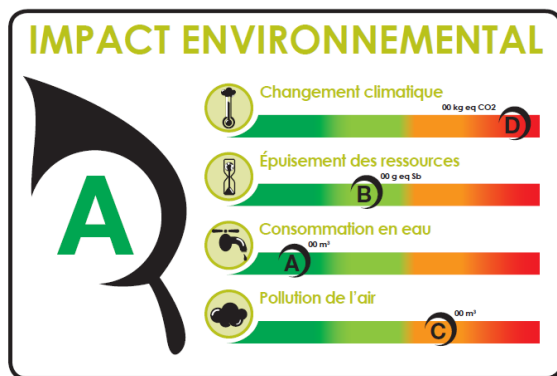
Retrouvez toutes les informations détaillées sur les fiches produits en ligne et sur www.lesmarchés.fr

<http://www.developpement-durable.gouv.fr/la-performant-environnementale>

4. Accompagner pour l’Affichage Environnemental



La partie visible ... et la partie invisible : conformité au référentiel FDES



Extrait de la FDES « Peintures pour sols bi-composant en phase aqueuse », EVEA pour SIPEV/FIPEC 2011

N°	IMPACT ENVIRONNEMENTAL	VALEUR DE L'INDICATEUR POUR L'UNITE FONCTIONNELLE
1	CONSOMMATION DE RESSOURCES ENERGETIQUES	
	Energie primaire totale	1.88E+00 MJ/UF
	Energie renouvelable	1.47E-01 MJ/UF
	Energie non renouvelable	1.74E+00 MJ/UF
2	EPUISEMENT DE RESSOURCES (ADP)	7.52E-04 kg équivalent antimoine (Sb)/UF
3	CONSOMMATION D'EAU TOTALE	6.64E-01 litre/UF
4	DECHETS SOLIDES	
	Déchets valorisés (total)	6.51E-04 kg/UF
	Déchets éliminés :	
	<i>Déchets dangereux</i>	4.07E-04 kg/UF
	<i>Déchets non dangereux</i>	7.39E-03 kg/UF
	<i>Déchets inertes</i>	2.94E-02 kg/UF
	<i>Déchets radioactifs</i>	4.78E-06 kg/UF
5	CHANGEMENT CLIMATIQUE	5.72E-02 kg équivalent CO ₂ /UF
6	ACIDIFICATION ATMOSPHERIQUE	4.52E-04 kg équivalent SO ₂ /UF
7	POLLUTION DE L'AIR	7.68E+00 m ³ /UF
8	POLLUTION DE L'EAU	2.23E-01 m ³ /UF
9	DESTRUCTION DE LA COUCHE D'OZONE STRATOSPHERIQUE	6.39E-11 kg CFC équivalent R11/UF
10	FORMATION D'OZONE PHOTOCHIMIQUE	6.08E-05 kg équivalent éthylène/UF
AUTRE INDICATEUR (HORS NORME NF P01-010)		
11	EUTROPHISATION	1.90E-04 kg équivalent PO ₄ ³⁻ /UF

4. Accompagner pour l’Affichage Environnemental

L’ACV et l’affichage environnemental ne sont pas réservés aux experts !

EVEA a développé une plateforme web pour collecter les données auprès d’acteurs multiples (adhérents d’une fédération, fournisseurs, supply chain d’une entreprise...)

-accès sécurisé pour chaque acteur (connection sécurisée https)

-fonctions d’administration : suivi d’avancement de la collecte, validation par l’administrateur...

La plateforme web permet

-Un calcul de résultats d’impact à partir de bases de données de référence

-Une notation à des fins d’affichage environnemental (A / B / C / D ...)

-La restitution des ACV détaillées, à des fins de déclaration (FDES...) ou d’éco-conception



EVEA ... Fabrique de solutions durables



Sourcing matériaux



Pédagogie



Passage du produit au service



*Optimisation de la logistique
Réduction des déchets d'emballage*



Aide à la décision



*Nouvelles expériences
Nouveaux usages*

De l'amélioration ...

... à l'innovation